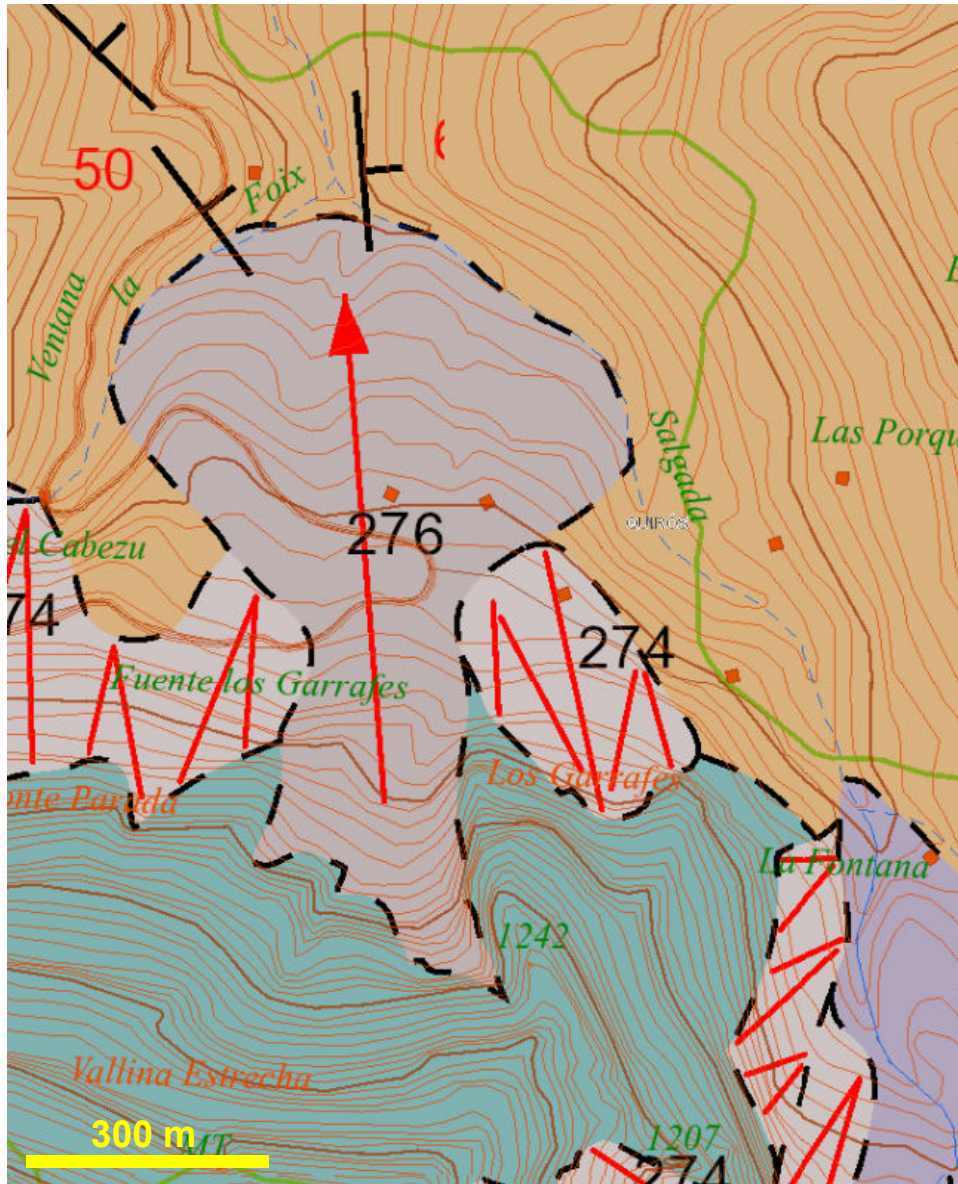






Mapa geológico y columna estratigráfica del entorno de Los Garrafes



Cuaternario			Deslizamientos
			Derrubios de ladera y canchales
Carbonífero		Fm. San Emiliano (Mb. La Majúa)	Lutitas, areniscas, limolitas y calizas
		Fm. Barcaliente	Calizas micríticas